

# **PRVNÍ KLUBOVÁ pojišťovna a.s.**

Čtvrtletní zpráva o společnosti k 30/9/2015

---

## Základní údaje o společnosti

Název společnosti:	PRVNÍ KLUBOVÁ pojišťovna a.s.
Právní forma:	akciová společnost
Adresa společnosti:	Na Florenci 2116/15, Praha 1 – Nové Město
IČ:	04257111
Datum zápisu:	21. července 2015
Obchodní rejstřík:	Městský soud v Praze , oddíl B, vl. 20807
Telefon:	+420 734 524 734
E-mail:	info@prvniklubova.cz
www:	www.prvniklubova.cz
Základní kapitál:	160 mil. Kč, splaceno 100%

### Předmět podnikání

Pojišťovací činnost ve smyslu § 3 odst. 1 písm. f) zákona o pojišťovnictví, v rozsahu pojistných odvětví neživotních pojištění uvedených v části B přílohy č. 1 bodu 1, 2, 3, 8, 9 10, 13 a 18 k zákonu o pojišťovnictví.

Výše uvedenou činnost zapsanou v Obchodním rejstříku společnost vykonává. Tato činnost nebyla omezena ani pozastavena ze strany České národní banky.

## Akcie vydané společností

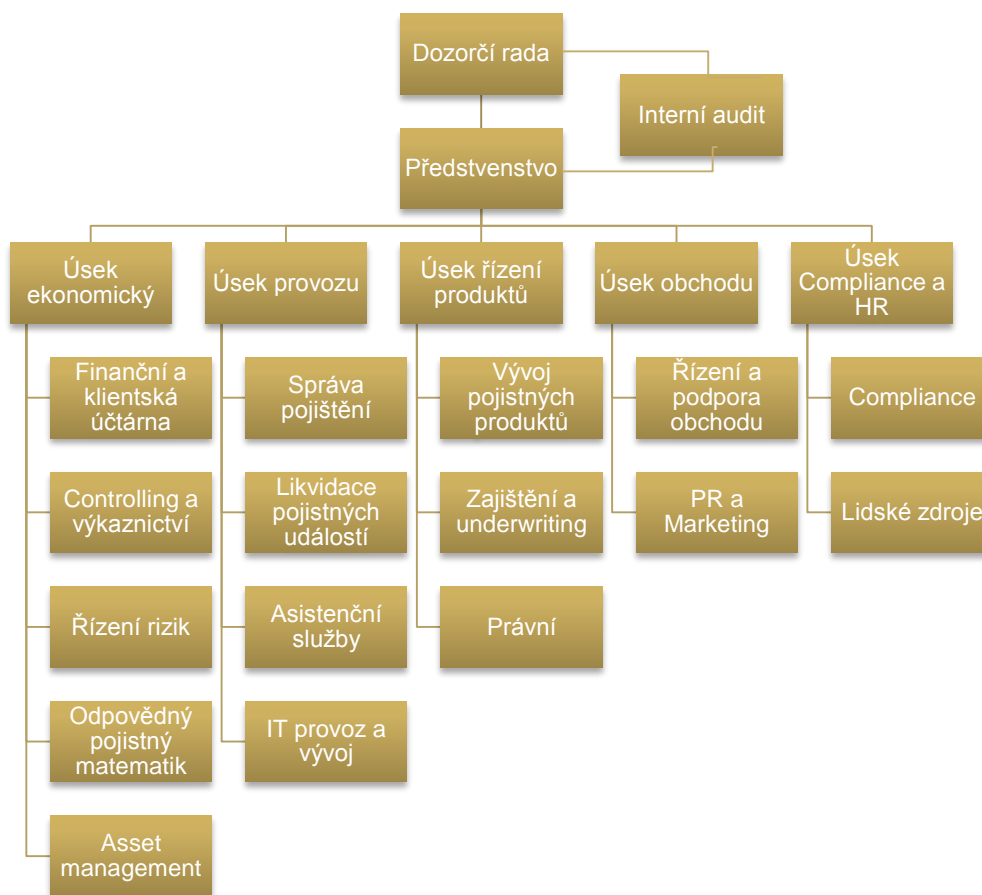
K 30. září 2015 zahrnoval základní kapitál společnosti tyto akcie:

### AKCIE

Typ	Nominální hodnota (Kč)	Počet (ks)	ISIN	Druh	Podoba/forma
A	24 000	5 000	CZ0008041746	kmenové	zaknihované/na jméno
B <sub>1</sub>	8 000	2 500	CZ0008041753	kmenové	zaknihované/na jméno
B <sub>2</sub>	5 000	2 000	CZ0008041761	kmenové	zaknihované/na jméno
C	20 000	500	CZ0008041779	kmenové	zaknihované/na jméno

Datum emise všech typů akcií společnosti je 23. července 2015 a u všech typů akcií se jedná o neregistrované cenné papíry (neobchodovatelné na veřejném trhu).

## Organizační struktura společnosti



Průměrný přepočtený počet zaměstnanců společnosti k datu 30. září 2015 byl 4,2.

## Orgány společnosti

### Představenstvo

- Předseda** Ing. Marek Orawski, MBA  
Ve funkci od: 21. července 2015  
Vzdělání: SPŠ Rychnov nad Kněžnou, ekonomika, ceny a odhady motorových vozidel  
Vysoká škola Báňská, se zaměřením na elektroenergetiku  
Liverpool John Mores University, Anglie, zaměření na ekonomiku a management  
Praxe: Česká pojišťovna a.s. – člen dozorčí rady, vrchní ředitel likvidace pojistných událostí s odpovědností za strategii, pojistně-technický ředitel regionu Severní Morava, likvidátor  
Kooperativa a.s. – poradce člena představenstva se zaměřením na likvidaci pojistných událostí  
G6 consulting s.r.o. - jednatel
- Člen** Ing. Miroslav Matocha  
Ve funkci od: 21. července 2015  
Vzdělání: VŠE Praha, fakulta obchodní  
Praxe: Kooperativa a.s. – vedoucí odboru zajištění  
Winterthur pojišťovna a.s. – vedoucí úseku neživotního pojištění  
Česká pojišťovna a.s. – náměstek generálního ředitelně odpovědný za pojistně technickou agendu, úpis rizik a zajištění, zajištění a mezinárodní úpis rizik, člen představenstva  
Aon Central and Eastern Europe – jednatel, výkonný ředitel a předseda představenstva  
UNIQA pojišťovna, a.s. – ředitel odboru pojištění průmyslu  
Matocha Consulting and Insurance s.r.o. – výkonný ředitel
- Člen** Ing. Lubomír Bušek, MBA  
Ve funkci od: 21. července 2015  
Vzdělání: ČVUT Praha, se zaměřením na stavebnictví, ekonomiku a management  
Rochester Institut of Technology, NY, USA  
Praxe: Česká pojišťovna a.s. – náměstek generálního ředitele, ředitel úseku controllingu, ředitel Integrační kanceláře  
Univerzální správa majetku a.s. – člen dozorčí rady  
VÚB Generali dochodková správcovská společnost a.s. – člen dozorčí rady  
Maxima pojišťovna a.s. – finanční a provozní ředitel
- Člen** Ing. Filip Saidl, MBA  
Ve funkci od: 21. července 2015  
Vzdělání: VŠE Praha  
University of Pittsburgh, Pensylvánie, USA

---

Praxe: Accenture Central Europe B.V. – vývoj a zavádění informačních systémů  
Zemědělská a dopravní technika s.r.o. – obchodní ředitel  
Česká pojišťovna a.s. – poradce člena představenstva, ředitel odboru řízení externích partnerů při likvidaci pojistných událostí, ředitel odboru strategického rozvoje, vedoucí kompetenčního centra likvidace pojistných událostí Generali PPF Holdingu ve střední a východní Evropě  
Profnit s.r.o. – expert holdingu odpovědný za rozvoj a řízení IT projektů pojišťovnictví ve střední a východní Evropě

**Člen** Zdeněk Habala

Ve funkci od: 21. července 2015

Vzdělání: Gymnázium Koněvova, Brno  
IBM Insurance Application Architecture

Praxe: NETic, spol s r.o. – programátor-analytik – vývoj aplikací pro správu a zpracování životního pojištění  
BSG Partners CS. s.r.o. – programátor-analytik – vývoj a implementace informačních systémů pro správu a zpracování pojištění  
AIS Software, a.s. – předseda představenstva

Společnost zastupují alespoň 2 členové představenstva společně.

---

**Dozorčí rada****Předseda** Ing. Jan Vyhnálek

Ve funkci od: 21. července 2015

Vzdělání: VŠE Praha – fakulta financí a účetnictví  
ČNB – makléřská zkouška, Kategorie II.Praxe: RSJ a.s. – obchodník s cennými papíry  
RSJ Private Equity investiční fond s proměnným kapitálem, a.s. – statutární ředitel**Člen** Ing. Jiří Divoký

Ve funkci od: 21. července 2015

Vzdělání: VŠE Praha – fakulta podnikohospodářská  
The Association of Chartered Certified Accountants – Management accounting  
MFČR – Makléřská zkouškaPraxe: KPMG Česká republika Audit, s.r.o. – manažer v oddělení auditu a poradenství pro  
finanční instituce  
FP majetková a.s. – člen dozorčí rady  
RSJ Private Equity investiční fond s proměnným kapitálem, a.s. – člen správní  
rady**Člen** Ing. Ján Čiernik

Ve funkci od: 21. července 2015

Vzdělání: Vysoké učení technické Brno – fakulta ekonomická

Praxe: Česká státní pojišťovna – vedoucí systémového oddělení distribuovaných systémů  
ZVT ČP  
NETic s.r.o. – vedoucí projektu vývoje části systému pro zpracování životního  
pojištění  
AIS Software, a.s. – člen představenstva

---

**Údaje o osobách s řídicí pravomocí**

Osobami s řídicí pravomocí vůči společnosti jsou členové představenstva a členové dozorčí rady.

**Přehled hlavních a pro společnost významných aktivit členů představenstva a dozorčí rady v jiných společnostech:**

Marek Orawski	G6 consulting s.r.o. – jednatel
Zdeněk Habala	AIS Software, a.s. – předseda představenstva
Jan Vyhnaněk	ČP Cloud a.s. – člen představenstva
	Centrum Pivovar a.s. – člen představenstva
	MOSTEK energo s.r.o. – jednatel
	RSJ Private Equity investiční fond s proměnným základním kapitálem, a.s. – statutární ředitel a předseda správní rady
	Brobosu properties s.r.o. - jednatel
Jiří Divoký	RSJ Private Equity investiční fond s proměnným základním kapitálem, a.s. – člen správní rady
	Centrum Pivovar a.s. – předseda dozorčí rady
Ján Čiernik	AIS Software, a.s. – člen představenstva

Žádný z členů představenstva ani dozorčí rady nebyl odsouzen za podvodný trestný čin.

K 30. září 2015 evidovala společnost krátkodobou pohledávku vůči členům představenstva ve výši 31 tis. Kč z titulu přefakturace služeb. Ke konci září 2015 společnost neevidovala žádné jiné půjčky, zálohy ani záruky poskytnuté členům představenstva ani dozorčí rady.



---

## Akcionářská struktura

Kvalifikované podíly

RSJ Private Equity investiční fond s proměnným základním kapitálem, a.s.

Sídlo: Na Florenci 2116/15, 110 00 Praha 1 – Nové Město  
IČO: 24704415  
Podíl na hlasovacích právech: 50%  
Předmět podnikání: činnost podle ust. § 4 odst. 1 zákona č. 189/2004 Sb., o kolektivním investování vykonávaná na základě rozhodnutí České národní banky

Ing. Marek Orawski, MBA

Bydliště: U Michelského mlýna 1521/31, 140 00 Praha 4 – Michle  
Podíl na hlasovacích právech: 12,5%

Ing. Lubomír Bušek, MBA

Bydliště: Na Vrstvách 991/17, 140 00 Praha 4 – Podolí  
Podíl na hlasovacích právech: 12,5%

Ing. Filip Saidl, MBA

Bydliště: Letohradská 917/18, 170 00 Praha 7  
Podíl na hlasovacích právech: 10%

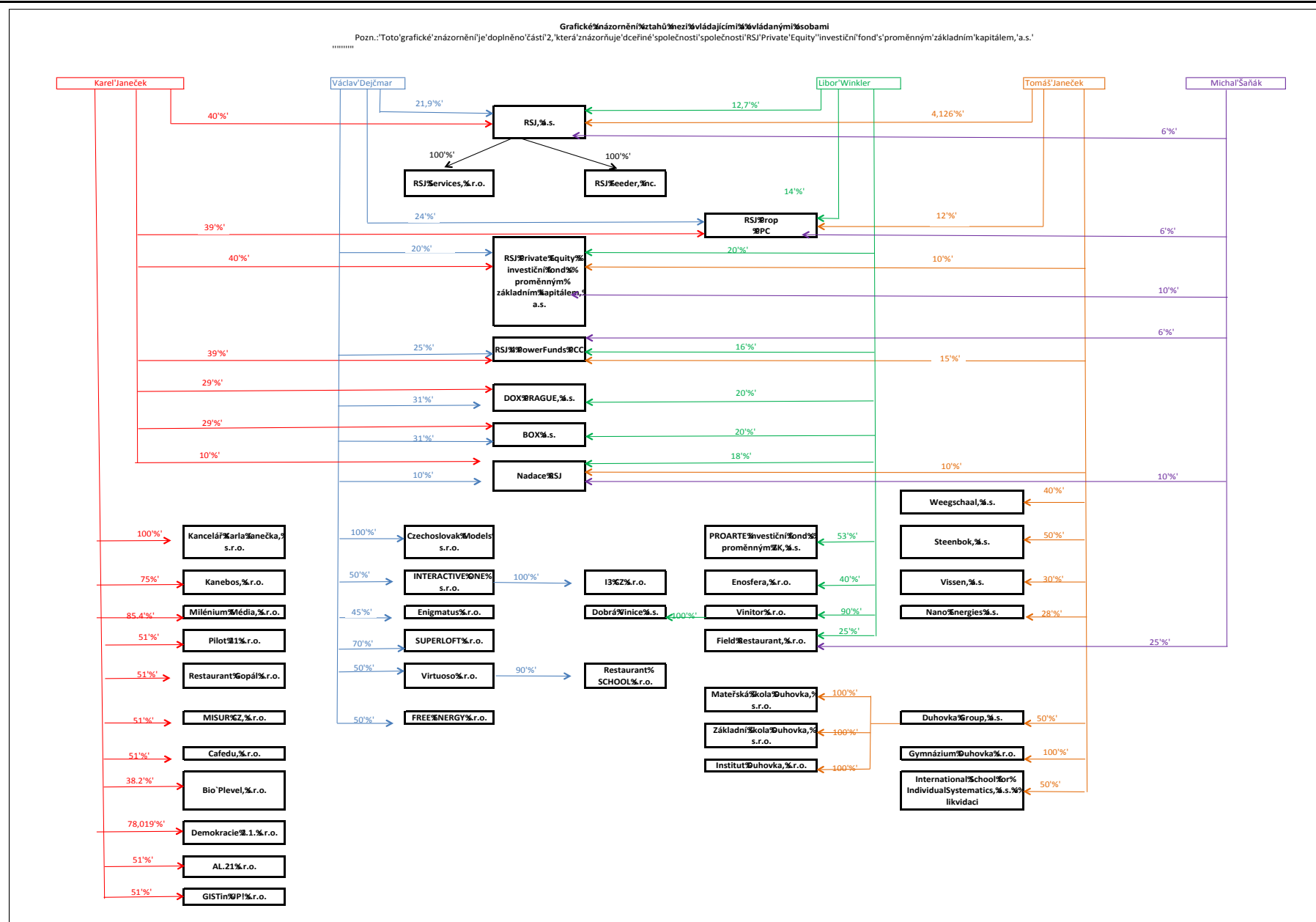
Ing. Miroslav Matocha

Bydliště: Bratří Dohalských 140/5, 190 00 Praha 9 – Vysočany  
Podíl na hlasovacích právech: 10%

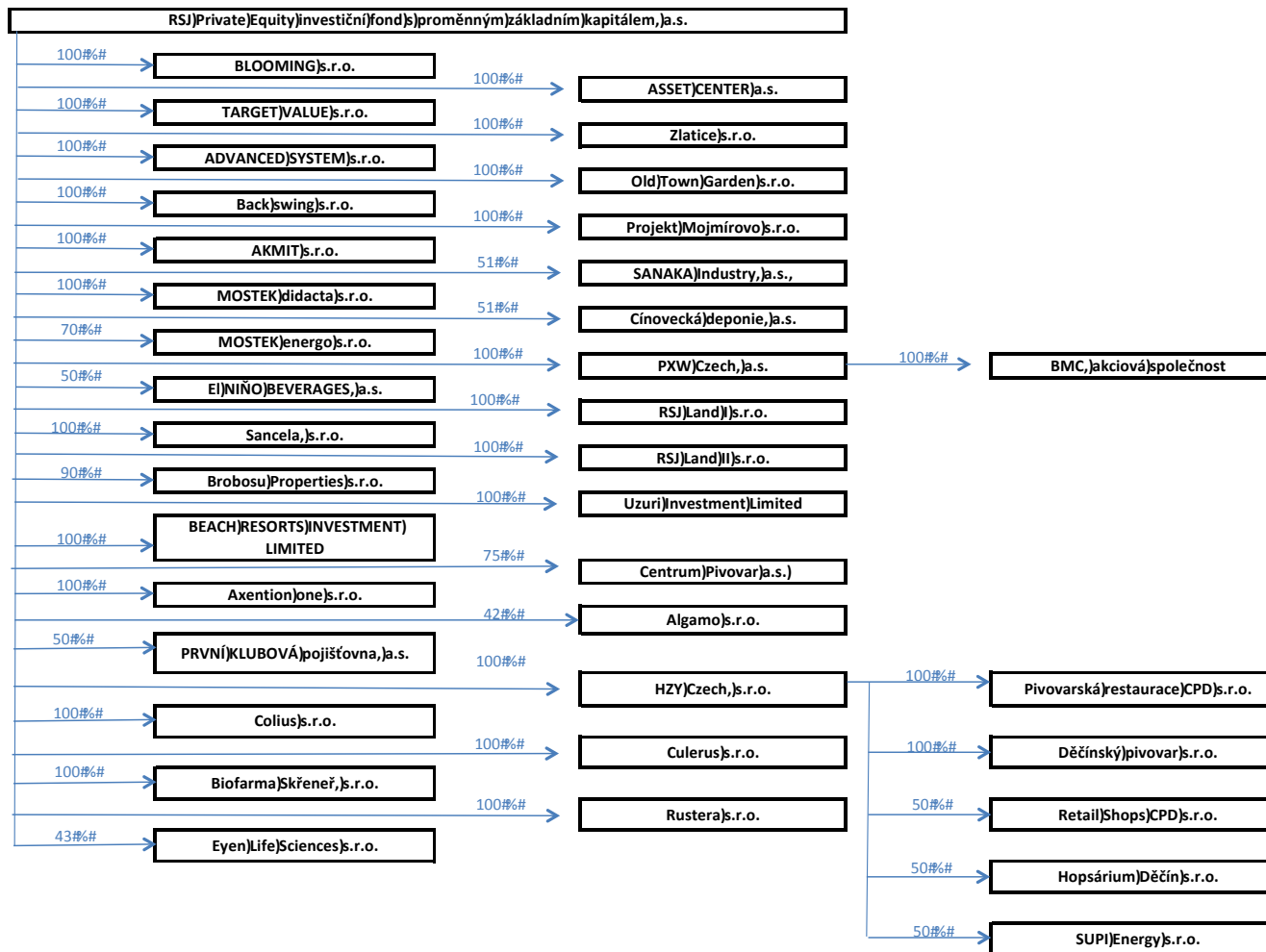
K 30. září 2015 neměla společnost ovládající osobu ve smyslu ustanovení § 74 zákona o obchodních korporacích.

## Struktura skupiny

Společnost je součástí skupiny RSJ, kterou jejíž struktura je znázorněna na následujících schématech:



Grafické znázornění (dceřiných) společností (společnosti) RSJ Private Equity investiční (fond)s) proměnným základním kapitálem, a.s.)



---

## Osoby ovládané a s podstatným vlivem

K 30. září 2015 nedržela společnost ve svých aktivech žádné majetkové cenné papíry zakládající účast v jiných společnostech.

## Finanční údaje o činnosti společnosti

Společnost zahájila svou činnost v červenci 2015. Proto v této zprávě uvádí pouze hodnoty za aktuální vykazované období.

### VÝKAZ FINANČNÍ POZICE

V tis. Kč	Aktuální období 30/9/2015
POHLEDÁVKY ZA UPSANÝ ZÁKLADNÍ KAPITÁL	0
NEHMOTNÝ MAJETEK	20 122
HMOTNÝ MAJETEK	0
INVESTICE, Z TOHO:	6 092
DLUHOVÉ CENNÉ PAPÍRY	3 092
DEPOZITA U FINANČNÍCH INSTITUCÍ	3 000
POHLEDÁVKY, Z TOHO:	38
DLUŽNÍCI	7
OSTATNÍ POHLEDÁVKY	31
HOTOVOST NA ÚČTECH U FINANČNÍCH INSTITUCÍ A HOTOVOST V POKLADNĚ	173 584
<b>AKTIVA CELKEM</b>	<b>199 836</b>
ZÁKLADNÍ KAPITÁL	160 000
NEROZDĚLENÝ ZISK A FONDY	29 997
ZISK BĚŽNÉHO OBDOBÍ	-5 292
TECHNICKÉ REZERVY, Z TOHO:	4 200
REZERVA NA NEZASLOUŽENÉ POJISTNÉ	5
OSTATNÍ TECHNICKÉ REZERVY	4 195
OSTATNÍ REZERVY	0
VĚŘITELÉ	954
PŘECHODNÉ ÚČTY PASIV	9 977
<b>PASIVA CELKEM</b>	<b>199 836</b>

**VÝKAZ ZISKU A ZTRÁTY**

<b>V tis. Kč</b>	<b>Aktuální období 30/9/2015</b>
ZASLOUŽENÉ POJISTNÉ, OČIŠTĚNÉ OD ZAJIŠTĚNÍ	0
ZASLOUŽENÉ POJISTNÉ	0
POJISTNÉ POSTOUPENÉ ZAJISTITELŮM	0
VÝNOSY Z FINANČNÍHO UMÍSTĚNÍ	3 049
OSTATNÍ VÝNOSY	0
<b>VÝNOSY CELKEM</b>	<b>3 049</b>
ČISTÁ VÝŠE NÁKLADŮ NA POJISTNÁ PLNĚNÍ	0
HRUBÉ NÁKLADY NA POJISTNÁ PLNĚNÍ	0
PODÍL ZAJISTITELŮ NA NÁKLADECH NA POJISTNÁ PLNĚNÍ	0
ZMĚNA STAVU OSTATNÍCH TECHNICKÝCH REZERV, OČIŠTĚNÁ OD ZAJIŠTĚNÍ	-4 195
POŘIZOVACÍ NÁKLADY	0
SPRÁVNÍ REŽIE	-4 144
NÁKLADY NA SPRÁVU FINANČNÍHO UMÍSTĚNÍ	-1
<b>NÁKLADY CELKEM</b>	<b>-8 341</b>
<b>VÝSLEDEK HOSPODAŘENÍ V BĚŽNÉM ÚČETNÍM OBDOBÍ</b>	<b>-5 292</b>

**UKAZATEL SOLVENTNOSTI A GARANČNÍ FOND**

<b>NEŽIVOTNÍ POJŠTĚNÍ - v tis. Kč</b>	<b>Aktuální období 30/9/2015</b>
POŽADOVANÁ MÍRA SOLVENTNOSTI	120 000
DISPONIBILNÍ MÍRA SOLVENTNOSTI	164 584
POMĚR DISPONIBILNÍ A POŽADOVANÉ MÍRY SOLVENTNOSTI	1,37
GARANČNÍ FOND	120 000
POMĚR GARANČNÍHO FONDU A SOUČTU POLOŽEK PODLE § 18	0,73

**POMĚROVÉ UKAZATELE**

	<b>Aktuální období 30/9/2015</b>
RENTABILITA PRŮMĚRNÝCH AKTIV	-2,92%
RENTABILITA PRŮMĚRNÉHO VLASTNÍHO KAPITÁLU	-3,04%
COMBINED RATIO – NEŽIVOTNÍ POJIŠTĚNÍ	4 749 630,58%

Výše Combined Ratio k 30. září 2015 je ovlivněna skutečností, že společnost zahájila pojišťovací činnost k datu 21. září 2015.